

harry's home

Nachhaltigkeitsbericht
2025

ESG

Environmental
Social
Governance



Inhaltsverzeichnis

3 Einleitung

Willkommen von Harry	3
Wer wir sind	4
Unsere Marke	5
Unsere Entwicklung	6
Wo wir sind	7
Wir sind ausgezeichnet!	8
Ziele für nachhaltige Entwicklung	9
Methodik	10

11 ESG

Environmental

<i>Umwelt</i>	
Erneuerbare Energie & CO ₂ e	12
Eigene Energieerzeugung	13
Eine Zimmerbuchung bei harry's home	14
E-Mobilität und öffentliche Verkehrsmittel	15
Radfahren bei harry's home	16
Lebensmittel	17
Abfall & Recycling	18
Zimmerreinigung	19

Social

<i>Soziales</i>	
Unsere Familie	21
harry's home als Arbeitgeber	22
Unternehmenskultur & Benefits	23
Mitarbeitenden-Feedback	24
harry's Academy	25
harry's home & SOS Kinderdorf	26

Governance

<i>Unternehmensführung</i>	
Code of Conduct	28
Firmenstruktur nach Regionen	29
Nachhaltigkeitsstruktur	30

31 Ausblick

Das bringt die Zukunft	32
------------------------	----



Willkommen von Harry



Liebe Gäste, Partnerinnen und Partner, sowie Mitarbeiterinnen und Mitarbeiter,

es ist mir eine große Freude im Folgenden, nach 2024 unseren zweiten ESG-Bericht präsentieren zu dürfen. Die Veröffentlichung markiert einen weiteren Schritt auf unserem Weg, uns noch stärker für Umwelt, Soziales und eine verantwortungsvolle Unternehmensführung einzusetzen. Als wachsende Hotelkette mit 16 Häusern im DACH-Raum tragen wir Verantwortung, nicht nur gegenüber unseren Gästen, sondern auch gegenüber Gemeinschaften und der uns umgebenden Umwelt.

Unsere Hotels sind weit mehr als nur Orte der Übernachtung. Wir verstehen uns als Teil des gesellschaftlichen Gefüges, das durch nachhaltiges Handeln gestärkt werden kann. In den letzten Jahren haben wir uns intensiv bemüht, unsere ökologischen Fußabdrücke zu minimieren, indem wir unter anderem in elektrische Mobilität investiert und erneuerbare Energien eingeführt haben. Gleichzeitig arbeiten wir mit verschiedenen Ansätzen daran, Abfall zu reduzieren und Ressourcen zu schonen.

Die menschlichen Interaktionen in der Hotelbranche sind seit jeher ein wesentlicher Bestandteil der Unternehmenskultur und ebenso von zentraler Bedeutung für die Gästezufriedenheit – und das wird auch in Zukunft so bleiben. Als familiengeführtes Unternehmen ist der persönliche Aspekt deswegen auch ein wichtiger Faktor, dem wir höchste Priorität widmen.

Unsere Mitarbeitenden sind das Herzstück unseres Unternehmens, und es ist unser Anspruch, ihnen ein sicheres und unterstützendes Arbeitsumfeld zu bieten, in dem sie sich entfalten können. Dies soll ebenso an unsere Gäste weitergegeben werden, denen wir ein Erlebnis bieten möchten, das über Komfort hinausgeht – ein Aufenthalt, der geprägt ist von unserem gemeinsamen Engagement für die Schonung der Umwelt und sozialer Verantwortung.

Dieser Bericht ist nicht nur eine Dokumentation unserer erfolgreichen Maßnahmen, sondern auch ein Versprechen für die Zukunft. Wir sind stolz auf das, was wir bisher erreicht haben, wissen aber auch, dass noch viel Arbeit vor uns liegt. Unser Ziel ist es, weiterhin positive Veränderungen zu bewirken und ein Vorbild in unserer Branche zu sein.

Ich lade Dich herzlich ein, diesen Weg gemeinsam mit uns zu gehen. Wir schätzen Dein Vertrauen und Deine Unterstützung und freuen uns darauf, gemeinsam eine nachhaltige Zukunft zu gestalten.

Herzliche Grüße,

Harald „Harry“ Ultsch

Wer wir sind

Das Wort „Familie“ wird bei uns großgeschrieben – aus gutem Grund.

Die Familie Ultsch aus Innsbruck ist in nunmehr fünfter Generation in der Hotelbranche tätig. Harald hat 1988 gemeinsam mit Sonja das Stammhotel Schwarzer Adler übernommen. Im Jahr 2006 wurde in Hart bei Graz das erste harry's home eröffnet. Der Name leitet sich dabei vom Gründer Harald „Harry“ Ultsch ab. Die Familienangehörigen sind teilweise auch im Unternehmen tätig.

Familie heißt für uns vor allem miteinander reden und uns untereinander austauschen. Und zwar: Alle mit allen, auf allen Ebenen. Die Werte, die wir leben, sind Zusammenhalt, Gleichberechtigung, Respekt, Empathie und Leidenschaft für das, was wir tun.

Unsere Philosophie

Authentisch & familiär handeln, hat bei uns höchste Priorität. Es drückt die respektvolle aber auch persönliche Verbindung von Unternehmensleitung, Mitarbeitenden, Gästen, Geschäftspartnerinnen und Geschäftspartner aus.

Authentisch - Familiär



„Ein Zuhause für alle zu schaffen“

Das ist keine Vision, die nur Gäste betrifft, sondern auch unsere Mitarbeitenden, sowie Partnerinnen und Partner.

Vergleichbar mit einer Großfamilie gibt es Familienangehörige an all unseren verschiedenen Standorten. Mit manchen ist man enger im Kontakt und andere kennt man nur von einem Foto. Nichtsdestotrotz sind wir Familie! Und das bedeutet, dass sich jeder per „Du“ anspricht, wir uns gegenseitig wertschätzen und auch in schwierigen Situationen ein starker Zusammenhalt und Hilfsbereitschaft besteht.

Als Gastgeber haben wir daher auch ein besonders großes Herz für Familien, Kinder und Haustiere.



Unsere Marke

Unsere Werte bei harry's home

Familiäres Ambiente, Nachhaltigkeit und maßgeschneiderte Dienstleistungen haben in unseren harry's home hotels höchste Priorität. Egal ob Städtetrip zu zweit, Geschäftsreise, ein temporäres Zuhause oder Urlaub mit der ganzen Rasselbande — harry's home hat in seinen Hotels und Apartments Platz für alle.

Das Unternehmenskonzept ist perfekt auf die Individualisierung der heutigen Zeit abgestimmt und ermöglicht ein flexibel gestaltbares Wohngefühl auf Reisen, ganz nach dem Motto „create your stay“. harry's home ist der Missing Link zwischen Hotel und Wohnung und folgt dem Trend „Wohnen auf Reisen“. Der Gast entscheidet selbst über den Umfang der Betreuung.

Viel Hausgemachtes wie das Frühstück und die familiäre Atmosphäre schaffen ein Zuhause auf Zeit. Die funktionelle Umgebung in Kombination mit dem frei wählbaren Angebot sorgt für maximale Freiheit. Unser Ziel ist es, dem Gast ein Wohngefühl auf Reisen zu vermitteln.

Unsere Mitarbeiterinnen und Mitarbeiter bei harry's home haben dabei spannende und abwechslungsreiche Tätigkeiten in einem modernen und innovativen Familienbetrieb. Flache Hierarchien ermöglichen jeder und jedem sehr gute Karriere- und Aufstiegschancen.

„Ich bin der Meinung jeder Mensch braucht einmal in seinem Leben ein harry's home. Deswegen sollte es auch in jeder Stadt ein harry's home geben.“

Sonja Sophie Ultsch,
Mitglied des Aufsichtsrats

create your stay!



Unsere Entwicklung

Der Beginn

Seit Ende der 1980er-Jahre führen Harald und Sonja Ultsch das traditionsreiche Boutique-Hotel Schwarzer Adler in Innsbruck, mittlerweile gemeinsam mit ihren Kindern Fabian und Valentina in vierter und fünfter Generation. Im Jahr 2006 wurde dann das erste harry's home hotel in Hart bei Graz eröffnet. Seitdem folgten 15 weitere Hotels der Kette im DACH-Raum. Bei harry's home hotels & apartments stehen die Freiheit des Gastes und seine/ihre persönlichen Wünsche im Mittelpunkt.

Das Konzept

Unter dem Motto „Create your stay“ ist es möglich – auch online – aus einer Vielzahl von Bausteinen das Hotelangebot individuell zu konfigurieren, angefangen von Zimmergröße, Bettenanzahl, Lage, Ausstattung bis hin zu Dienstleistungen wie Frühstück, Reinigung und Sportangeboten.

Damit zählt harry's home zu den Pionieren der modernen Hotellerie. Zusätzlich zu Business-, Städte-, und Ferienurlaubern bietet harry's home Studios auch für Langzeitaufenthalte, sei es aus beruflichen oder privaten Bedürfnissen. Das Konzept geht perfekt auf die Individualisierung der heutigen Zeit ein und ermöglicht ein flexibel gestaltbares Wohngefühl auf Reisen.

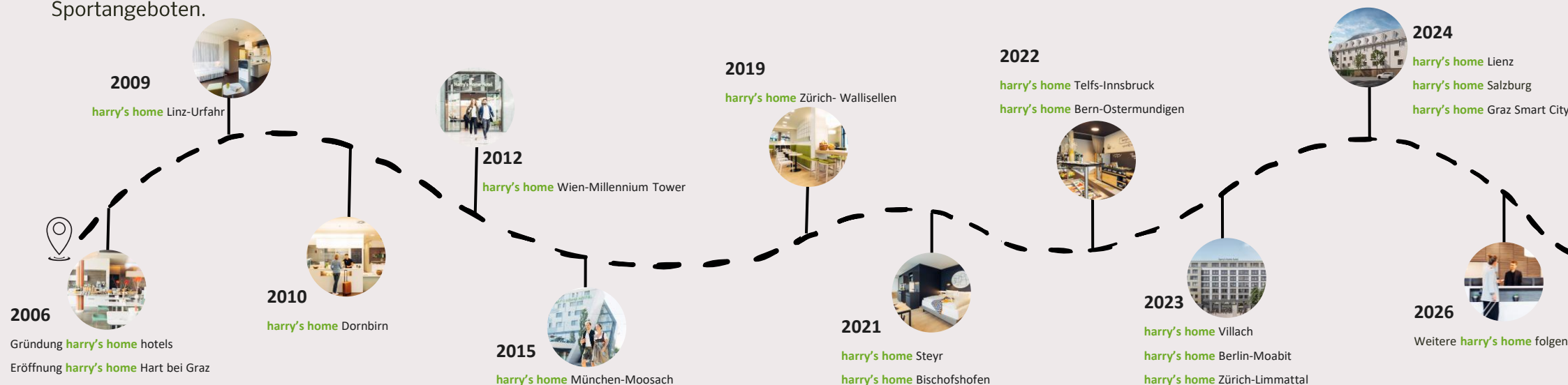
mehr als

3.000


Betten

20


Tagungs- &
Seminarräume

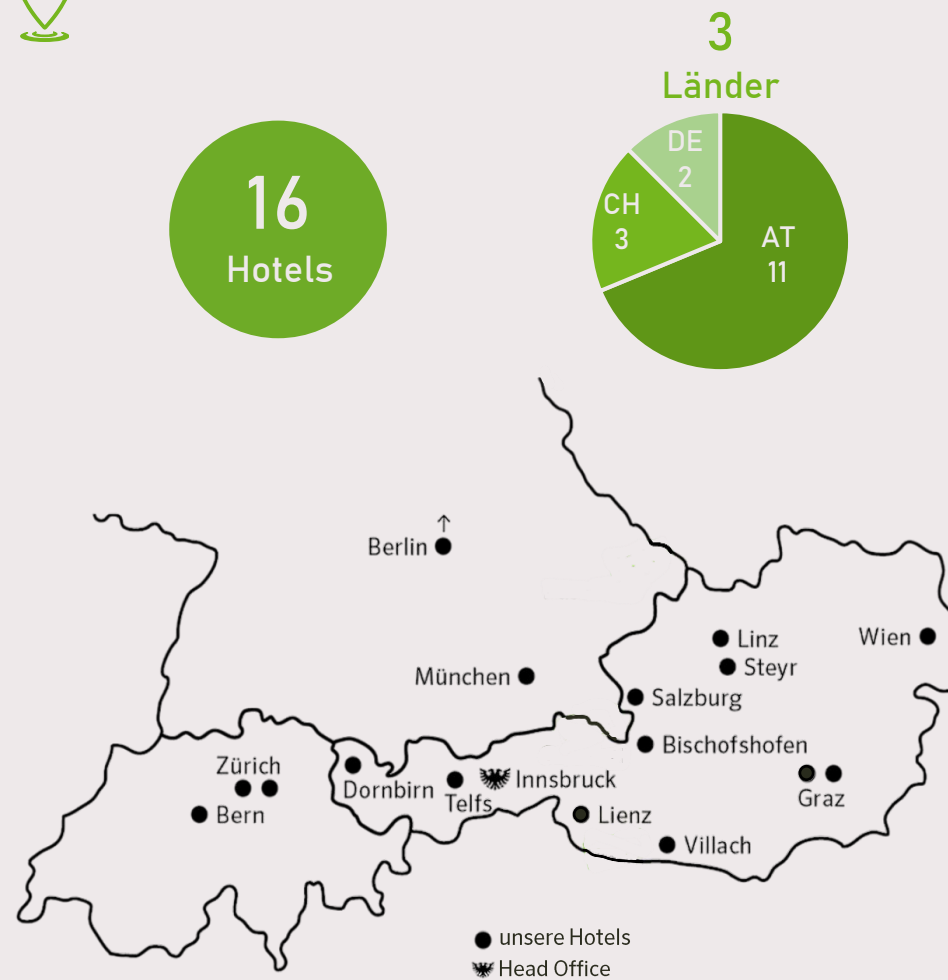


Wo wir sind

 **Österreich**
Hart bei Graz
Linz-Urfahr
Dornbirn
Wien-Millennium Tower
Steyr
Bischofshofen
Telfs
Villach
Lienz
Salzburg
Graz-Smart City

 **Deutschland**
München
Berlin

 **Schweiz**
Zürich-Wallisellen
Zürich-Limmattal
Bern



harry's
home
wien
millennium-tower



harry's
home
lienz



harry's
home
telfs-innsbruck



harry's
home
berlin

Wir sind ausgezeichnet!



EU Ecolabel

Aufgrund der jahrelangen ökologischen und sozialen Verantwortung ist jedes unserer Häuser mit dem EU Ecolabel ausgezeichnet. Das EU Ecolabel ist in allen 27 EU-Mitgliedsstaaten sowie Norwegen, Island und Liechtenstein anerkannt.

Maßgebliche Kriterien für die Auszeichnungen sind unter anderem die bevorzugte Nutzung umweltverträglicher und regionaler Produkte, die Reduzierung der CO₂e-Emissionen sowie die Gäste-Unterstützung bei der nachhaltigen Urlaubsgestaltung.



Österreichisches Umweltzeichen

Als erste österreichische Hotelgruppe hat uns das Umweltministerium das österreichische Umweltzeichen verliehen. Das österreichische Umweltzeichen zeichnet Produkte, Dienstleistungen und Tourismusbetriebe aus, welche besonders umweltfreundlich und nachhaltig wirtschaften.

Die Auszeichnung führen wir als sichtbares Zeichen für unser Engagement für die Umwelt. Zudem verpflichten wir uns zu einer kontinuierlichen Verbesserung unserer Umweltleistung und lassen uns von unabhängigen Stellen überprüfen.



Swisstainable

Aus dem Tourismus, für den Tourismus. Das trifft auf das Schweizer Nachhaltigkeitsprogramm Swisstainable zu. Oberstes Ziel ist die nachhaltige Entwicklung des Tourismuslandes Schweiz. Das Programm schafft Orientierung und Transparenz für Gäste, die nach nachhaltigen Angeboten suchen. So finden sie sich im Dschungel von Labels besser zurecht.

Durch das Programm verpflichten wir uns zu umweltbewusstem und nachhaltigem Handeln, mit dem Ziel, die Ressourcenschonung und den Umweltschutz in den Mittelpunkt zu stellen.



Simone Kittinger und Julia Stummer präsentieren im Wien-Millennium Tower die Auszeichnung „Best Practice Award“ des Österreichischen Tourismustag am 2. Mai 2023.



Verleihung der ECO-Zertifizierungen für die österreichischen harry's home hotels. V.l.n.r. Christopher Wilhalm; Klimaschutzministerin Leonore Gewessler; Harald und Sonja Ultsch; Daniel Prägant © BMK/Cajetan Perwein

harry's
home
hotels &
apartments



SUSTAINABLE
DEVELOPMENT
GOALS

Ziele für nachhaltige Entwicklung

Als gesamtes Unternehmen beziehen wir uns auf die Ziele für nachhaltige Entwicklung (Sustainable Development Goals, SDGs) der Vereinten Nationen. Diese Ziele, die 2015 von der UN ins Leben gerufen wurden, dienen als globaler Plan zur Förderung nachhaltigen Wirtschaftens und zur Bekämpfung der drängendsten Herausforderungen unserer Zeit. Unser Engagement für die SDGs durchdringt alle Aspekte unseres Geschäfts – von der täglichen Betriebsführung bis hin zur langfristigen strategischen Planung. Von den insgesamt 17 Zielen legen wir als Hotelkette und Arbeitgeber besonders großen Wert auf die für uns identifizierten 12 Fokus-Ziele, die nebenan aufgeführt sind.

Wir setzen uns für faire Arbeitsbedingungen, Geschlechtergleichheit und die Förderung hochwertiger Bildung ein, um die Lebensqualität unserer Mitarbeiter zu verbessern und ihre berufliche Weiterentwicklung zu unterstützen. Durch den Einsatz erneuerbarer Energien und energieeffizienter Technologien leisten wir einen Beitrag zum Klimaschutz und reduzieren unseren CO₂e-Fußabdruck. Zudem fördern wir einen verantwortungsvollen Umgang mit Ressourcen, indem wir auf nachhaltige Beschaffung und effizientes Abfallmanagement achten. Transparenz, ethische Geschäftspraktiken und die Förderung einer inklusiven Unternehmenskultur sind dabei zentrale Werte, die unsere Unternehmensphilosophie prägen.

Wir sind fest davon überzeugt, dass die SDGs ein wesentlicher Faktor für langfristigen wirtschaftlichen Erfolg und Stabilität sind. Indem wir die SDGs in unsere Geschäftsstrategie integrieren, schaffen wir Mehrwert für unsere Gäste, Mitarbeitende, Partnerunternehmen und die Gesellschaft.



Methodik

Wir freuen uns hiermit den ESG-Bericht unserer Hotelkette für das Berichtsjahr 2024 vorstellen zu dürfen. Der Bericht dient als transparente Analyse, als auch Indikator für zukünftige Aktivitäten und Möglichkeiten. Dies ist ein konsolidierter Bericht der Harry's Home Holding AG und ist Teil der freiwilligen Berichtserstattung. Die bereitgestellten Daten sind für den Zeitraum 01.01.2024 - 31.12.2024 zu betrachten.

Durch diese Daten können wir messbare Faktoren bereitstellen, um Vergleiche zu ermöglichen und Fortschritte zu kontrollieren.

In diesem Bericht folgen wir dem Modell der ESG-Berichterstattung. Dies basiert auf den drei Bereichen Environmental (Umwelt), Social (Soziales) und Governance (Unternehmensführung). In jedem der drei Bereiche haben wir unsere Unternehmensaktivitäten untersucht und geprüft.



Environmental (Umwelt)

Hierbei liegt der Fokus auf den Einflüssen, welche wir auf unsere ökologische Umwelt haben. Dabei beziehen wir unseren Energie- und Stromverbrauch mit ein und untersuchen, welche Quellen wir für unsere Versorgung und die unserer Gäste bereitstellen. Erneuerbare Energien sind dabei mehr als ein Stichwort und sind ein wichtiger Teil unserer Energieversorgung.

Um unsere CO₂e Emissionen zu messen, greifen wir auf das [Klimabilanztool](#) der Wirtschaftskammer Österreich zurück. Dabei werden die Gesamtemissionen in die drei folgenden Kategorien, wie in dem internationalen [GHG-Protokoll](#) vorgegeben, unterteilt:

Scope 1 Emissionen:

Beinhalten direkte Emissionen aus unternehmenseigenen und kontrollierten Ressourcen.

Scope 2 Emissionen:

Beinhalten indirekte Emissionen aus der Erzeugung von eingekaufter Energie von Energieversorgern.

Scope 3 Emissionen:

Beinhalten alle weiteren indirekten Emissionen, die in der Wertschöpfungskette anfallen, sowohl aus vorgelagerten als auch nachgelagerten Prozessen.

Social (Soziales)

Als Hotelbetrieb in der Dienstleistungsbranche hat der verantwortungsbewusste Umgang mit Mitarbeitenden höchste Priorität. Als Familienunternehmen mit eigener Erfahrung in verschiedensten Positionen ist es uns daher besonders wichtig, dass sich jede Mitarbeiterin und jeder Mitarbeiter wohlfühlt und wir unserer sozialen Verantwortung gerecht werden. Wir sind überzeugt, dass ein diverses Team unser Unternehmen stärkt.

Governance (Unternehmensführung)

Führungskultur genießt bei uns aufgrund der engen Verbindungen und familiären Umfeld einen großen Stellenwert. Es ist uns wichtig Entscheidungen transparent zu kommunizieren und einen respektvollen Umgang in unseren Häusern zu garantieren. Mit diesem ESG-Bericht setzen wir einen weiteren Schritt in Richtung Zukunft und transparente Nachhaltigkeit.

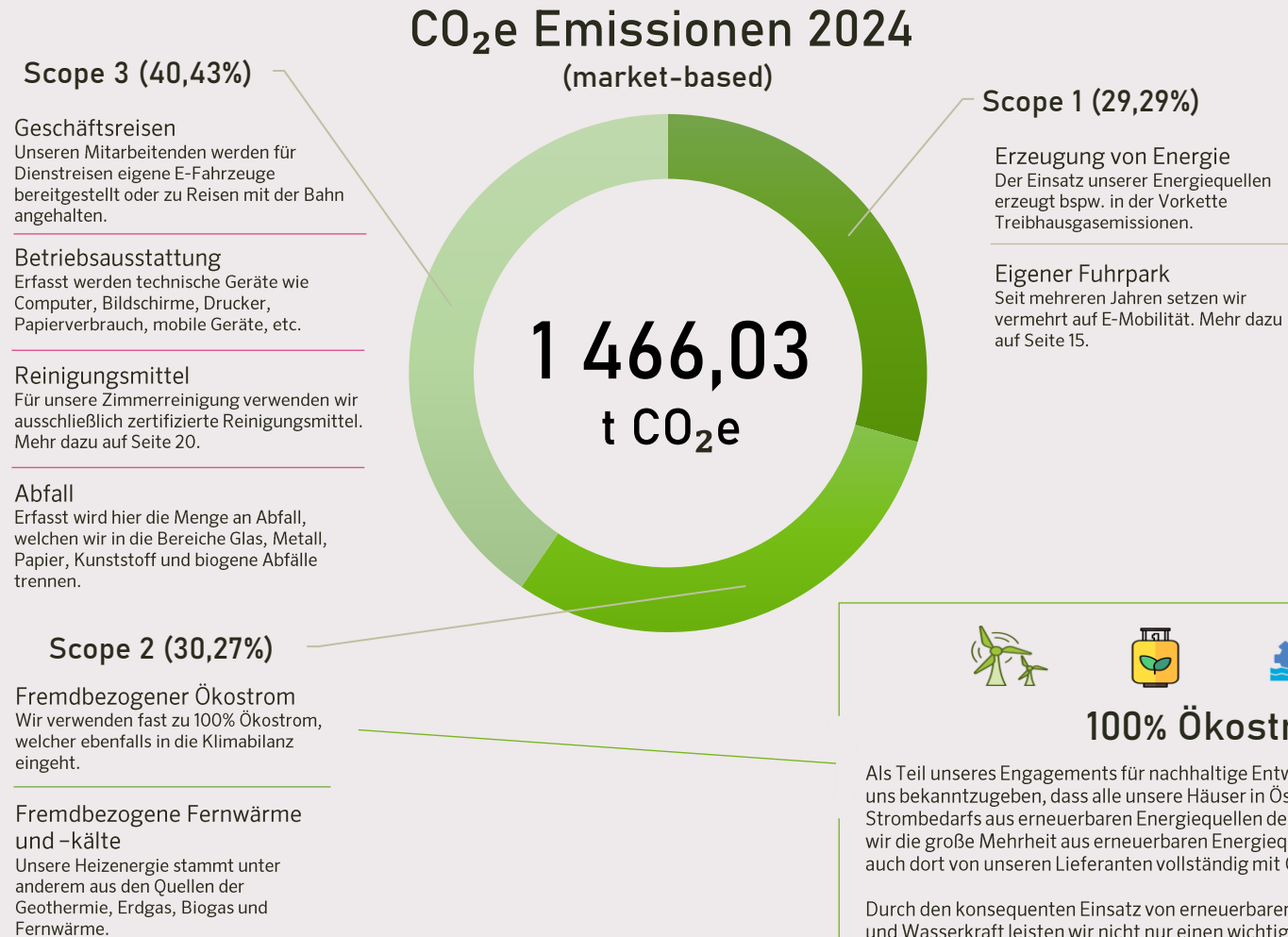
ESG

Environmental
Social
Governance





Erneuerbare Energien & CO₂e



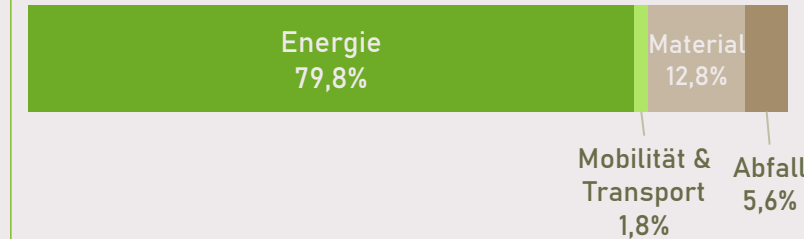
100% Ökostrom



Als Teil unseres Engagements für nachhaltige Entwicklung und Umweltschutz freuen wir uns bekanntzugeben, dass alle unsere Häuser in Österreich und Deutschland 100% ihres Strombedarfs aus erneuerbaren Energiequellen decken. Auch in der Schweiz beziehen wir die große Mehrheit aus erneuerbaren Energiequellen und sind bemüht in der Zukunft auch dort von unseren Lieferanten vollständig mit Ökostrom versorgt zu werden.

Durch den konsequenten Einsatz von erneuerbaren Energien wie Biogas, Wind-, Solar- und Wasserkraft leisten wir nicht nur einen wichtigen Beitrag zur Reduzierung unserer Treibhausgasemissionen, sondern fördern auch die Entwicklung zur nachhaltigeren Energieinfrastruktur.

CO₂e Quellen



CO₂e Emissionen pro gebuchtem Zimmer 2023 zu 2024



*Berechnung in den branchenüblichen Scopes 1+2



Eigene Energieerzeugung

Im Rahmen unserer Nachhaltigkeitsstrategie haben wir gezielte Maßnahmen ergriffen, um den ökologischen Fußabdruck zu reduzieren und einen positiven Beitrag zur Umwelt zu leisten. Ein zentraler Bestandteil dieser Bemühungen ist der Einsatz von Photovoltaikanlagen auf den Dächern ausgewählter Hotels. Durch die Nutzung der Sonnenenergie können wir einen Teil unseres Strombedarfs selbst decken und dabei die Abhängigkeit von fossilen Energieträgern verringern. Dieser Schritt unterstreicht unser Engagement für den Umweltschutz und die langfristige Sicherung natürlicher Ressourcen.

Photovoltaikanlagen

Die Installation der Photovoltaikanlagen ist nicht nur ein Beitrag zur Reduzierung von CO₂e-Emissionen, sondern auch ein klares Bekenntnis zur Nutzung erneuerbarer Energien. Diese Anlagen erzeugen sauberen, emissionsfreien Strom direkt vor Ort, was uns erlaubt, unsere Hotels noch nachhaltiger zu betreiben. Aufgrund eines technischen Defekts konnten wir 2024 nicht an den Vorjahreswert anknüpfen, jedoch wollen wir unser Angebot an Photovoltaikanlagen und selber erzeugtem grünem Strom in Zukunft weiter ausbauen.



Eigens erzeugte Energie aus Solarthermie-Anlagen 2024

49.512
kWh

Solarthermie

Neben grünem Strom setzen wir parallel in unserem Standort in Telfs bei Innsbruck auf Energieerzeugung durch Solarthermie. Im Jahr 2024 konnten wir durch diese Maßnahme 49.512 kWh an Sonnenenergie für unsere Heiz- und Kühlmaßnahmen nutzen.

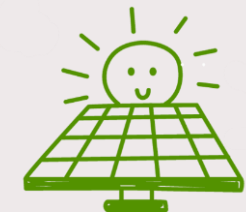
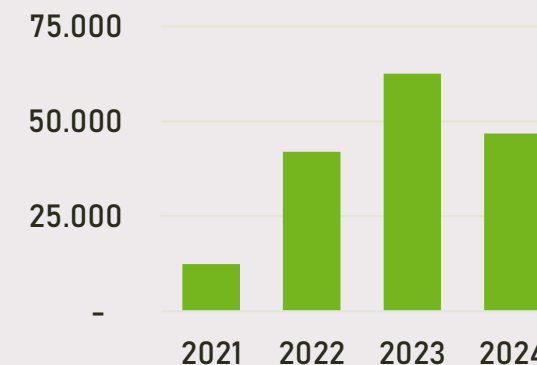
Durch Maßnahmen wie Bewegungsmelder und Dämmerungsschalter reduzieren wir zusätzlich den Energiebedarf. Wir sind zuversichtlich durch energiesparende Maßnahmen, als auch durch unsere eigene Energieproduktion zur nachhaltigen Entwicklung beizutragen.



Eigens erzeugter Strom aus Photovoltaik-Anlagen 2024

46.780
kWh

Jährlicher eigens erzeugter Strom aus Photovoltaik-Anlagen in kWh



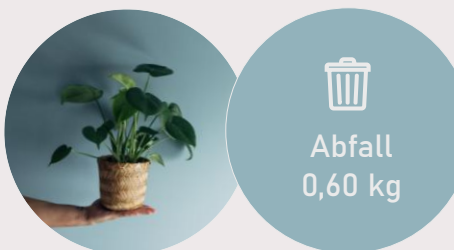
Eine Zimmerbuchung bei harry's home



Der Ressourcenverbrauch einer Zimmerbuchung

Als Gastgeberin aus Leidenschaft ist es uns eine Freude unseren Gästen Hotelübernachtungen in unseren harry's home hotels anzubieten. Bei harry's home ist es unser Ziel, den Ressourcenverbrauch so gering wie möglich zu halten, ohne dabei die Qualität des Gästerlebnisses zu beeinträchtigen. Wir erfassen und analysieren zahlreiche Daten, um den Ressourcenverbrauch pro gebuchtem Zimmer genau zu berechnen.

Die messbaren Indikatoren sind entscheidend, da sie uns helfen, Problemstellen in unseren Prozessen zu identifizieren und diese effektiver und nachhaltiger zu gestalten. Die dargestellte Grafik zeigt anschaulich, wie viel Ressourcenverbrauch bei einer Zimmerbuchung bei harry's home entsteht. Die Daten unseres Ressourcenverbrauchs werden laufend überwacht, damit wir unsere Prozesse noch weiter optimieren können und auch bei unseren Gästen ein nachhaltiges Bewusstsein schaffen können.



Nach der Ankunft erstmal eine warme Dusche! Pro gebuchtem Zimmer werden im Durchschnitt 191,74 Liter Wasser verbraucht – das entspricht dem Volumen einer vollen Badewanne. Mit Hinweisen in den Badezimmern weisen wir unsere Gäste auf sorgsamen Wasserverbrauch hin, um gemeinsam den ökologischen Fußabdruck weiter zu verringern.



Anschließend kann man sich im warmen Zimmer mit einer heißen Tasse Tee gemütlich vor den Fernseher setzen. Für ein gebuchtes Zimmer werden rund 24,68 kWh Energie benötigt, welche ungefähr der Energiemenge entspricht, die ein Elektroauto für 150 km benötigt. Unser Ziel ist es, durch effiziente Energieverwendung und 100% Ökostrom den Verbrauch nachhaltig zu gestalten.



Nach der Abreise entsorgen wir den angesammelten Müll. Pro Zimmerbuchung entstehen dabei 0,60 kg Abfall, was ungefähr dem Gewicht von zwei leeren 0,5-Liter-Glasflaschen entspricht. In all unseren Hotels setzen wir auf Abfallvermeidung und Recycling-Systeme, um die Umweltbelastung weiter zu reduzieren.

Elektro Mobilität & öffentliche Verkehrsmittel



CO₂e im Fuhrpark

~ 20.000
kg CO₂ e
jährliche
Einsparung

(durch den Einsatz
von E-Autos)



Durchschnittliche Gehminuten zu öffentlichen Anbindungen

weniger als
2
Minuten



E-Mobilität

Ein Großteil der CO₂-Emissionen im Tourismus ist auf die An- und Abreise der Gäste zurückzuführen. Um diesen Umweltbelastungen entgegenzuwirken, legen wir großen Wert auf die Förderung umweltfreundlicher Verkehrsmittel. An fast jedem unserer Standorte stellen wir unseren Gästen deshalb moderne Ladeinfrastrukturen zur Verfügung, damit sie ihre elektrisch betriebenen Fahrzeuge bequem aufladen können.

Fuhrpark

Auch den Großteil unserer eigenen Fahrzeugflotte haben wir auf umweltfreundliche Antriebe umgestellt. Mittlerweile enthalten 83% unseres Fuhrparks elektrische Motoren. Die Umstellung spart dabei jährlich circa 20.000 kg an CO₂e Emissionen ein. Das entspricht den CO₂-Emissionen eines mit Benzin angetriebenen Autos, welches zweimal die Erde umrunden würde.



harry's
home
hotels &
apartments

Öffentliche Verkehrsmittel

Unsere Standorte sind strategisch so gewählt, dass sie eine exzellente Anbindung an öffentliche Verkehrsmittel bieten, wodurch wir unseren Gästen eine umweltbewusste Anreise ermöglichen können. Keines unserer Hotels ist mehr als neun Gehminuten vom nächstbesten öffentlichen Verkehrsmittel entfernt und die durchschnittliche Gehzeit, um diese zu erreichen beträgt weniger als zwei Minuten.

Die hervorragende Anbindung und die Bereitstellung von Ladeinfrastrukturen an all unseren Standorten ist eine gute Voraussetzung für nachhaltiges Reisen. Unsere Gäste können nicht nur bequem Anreisen, sondern auch ihren Aufenthalt umweltfreundlich gestalten, indem sie die öffentlichen Verkehrsmittel für ihre Tagesausflüge nutzen.



harry's
home
münchen
moosach

Radfahren bei harry's home

Fahrradfreundliche Hotels



Unsere harry's home Hotels sind die ideale Adresse für Radreisende und setzen ein klares Zeichen für nachhaltige Mobilität. Mit absperrbaren Fahrradräumen, Werkstattservice und Standorten entlang beliebter Radwege bieten wir beste Voraussetzungen für aktive Gäste. Als Mitglied bei Bett und Bike sowie bei Premium Radreisen fördern wir klimafreundliche Anreisen und Erkundungen. Wer das Fahrrad nutzt, reduziert den CO₂e-Ausstoß und reist ressourcenschonend. So verbinden wir Gastfreundschaft mit Umweltbewusstsein und bieten sowohl gemütliche Touren als auch sportliche Herausforderungen für eine nachhaltige Urlaubsgestaltung.



harry's
home
telfs-
innsbruck

Job Rad

Mit dem Job Rad Benefit unterstützen wir unsere Mitarbeiterinnen und Mitarbeiter aktiv auf dem Weg zu nachhaltiger Mobilität. Das Programm ermöglicht die vergünstigte Nutzung hochwertiger Fahrräder für den Arbeitsweg und private Fahrten. So reduzieren wir gemeinsam den CO₂-Ausstoß, entlasten den Verkehr und fördern gleichzeitig Gesundheit und Wohlbefinden. Radfahren stärkt nicht nur die Fitness, sondern auch das Bewusstsein für umweltfreundliche Fortbewegung. Mit diesem Angebot tragen wir dazu bei, dass nachhaltige Mobilität im Alltag verankert wird. Das ist ein Gewinn für Mitarbeitenden und Umwelt.



Seit 2025 sind wir offizieller Partner und Sponsor der Tour of Austria, dem bedeutendsten Radrennen Österreichs. Mehrere Etappen führen direkt an unseren Hotels vorbei, wodurch wir mitten im sportlichen Geschehen sind und die Tour mitgestalten. Die Partnerschaft unterstreicht unser Engagement für umweltfreundliche Mobilität und nachhaltige Freizeitgestaltung. Durch die Unterstützung dieses Events möchten wir Gäste und Einheimische motivieren, das Rad als nachhaltiges Fortbewegungsmittel im Alltag und in der Freizeit zu nutzen.



harry's
home
telfs-
innsbruck



Lebensmittel

Bienenpatenschaft

Bei harry's home liegt uns der Schutz der Natur besonders am Herzen, weshalb wir stolz eine Bienenpatenschaft übernommen haben. Die Bienen liefern nicht nur köstlichen Honig direkt auf den Frühstückstisch, sondern tragen auch zur Erhaltung der Biodiversität bei. Mit dieser Initiative setzen wir ein Zeichen für den Tier- und Naturschutz und zeigen unseren Gästen, wie wichtig uns der bewusste Umgang mit der Umwelt ist.

Too Good To Go

Unsere Verantwortung endet jedoch nicht während dem Frühstück. Um Lebensmittelverschwendung aktiv zu bekämpfen, freuen wir uns sehr über unsere erfolgreiche Zusammenarbeit mit der „Too Good To Go“-App. Durch die gemeinsame Partnerschaft können überschüssige Lebensmittel vor dem Wegwerfen bewahrt und sinnvoll weiterverwendet werden. So tragen wir gemeinsam mit unseren Gästen dazu bei, Ressourcen zu schonen und unnötigen Abfall zu vermeiden. Gleichzeitig achten wir darauf, Einwegprodukte nur dort einzusetzen, wo es aus hygienischen Gründen notwendig ist.

Regionalität und Homemade

Wenn es um die Auswahl unserer Zutaten geht, setzen wir konsequent auf Regionalität und Hausgemachtes. Ob frischer Apfelkuchen nach Oma's oder Opa's Rezept mit Äpfeln vom benachbarten Bauernhof oder liebevoll zubereitete hausgemachte Aufstriche – unser Frühstücksbuffet bietet alles, was das Herz begehrt. Dabei sind uns kurze Transportwege genauso wichtig wie die Qualität der Produkte. Auf unserem Buffet finden sich auch zahlreiche Bio-Erzeugnisse und Fairtrade-Produkte, die nicht nur den Gaumen, sondern auch das Gewissen erfreuen.

Also ran an die Kuchen!



Too Good To Go



Abfall & Recycling



Wiederverwendung wertvoller Lebensmittel

In unseren Hotels ist es uns wichtig, Lebensmittelverschwendung zu vermeiden und kreative Lösungen zur Wiederverwendung zu finden. So werden zum Beispiel übrig gebliebene Eier liebevoll zu köstlichen Aufstrichen weiterverarbeitet, die unsere Gäste beim Frühstück genießen können. Auch aus reifen Äpfeln zaubern unsere Köchinnen und Köche leckere Kuchen, die stets frisch und mit viel Sorgfalt zubereitet werden.

Diese Ansätze sind Teil unserer Philosophie, Ressourcen effizient zu nutzen und unseren Gästen zugleich qualitativ hochwertige Speisen anzubieten. Mit diesen nachhaltigen Maßnahmen tragen wir dazu bei, Lebensmittelverschwendung zu minimieren und gleichzeitig für kulinarische Vielfalt zu sorgen, die den Aufenthalt in unseren Hotels bereichert.

Mülltrennung

Im Rahmen unserer Nachhaltigkeitsstrategie nehmen wir das Thema Abfallmanagement sehr ernst und haben uns das Ziel gesetzt, die Abfallmenge in all unseren Hotels signifikant zu reduzieren. Dazu gehört die konsequente Mülltrennung in den Bereichen Glas, Metall, Papier, Kunststoff und biogene Abfälle. Diese Materialien werden in den dafür vorgesehenen Behältern gesammelt und einer fachgerechten Entsorgung zugeführt.

Es ist uns ein Anliegen, unsere Restmüll-Menge nachhaltig zu verringern. Dafür setzen wir auf ein umfangreiches Recycling-System, das nicht nur hinter den Kulissen von unserem Personal sorgfältig umgesetzt wird, sondern auch für unsere Gäste zugänglich ist. In unseren Hotels stehen gut zugängliche Müllstationen zur Verfügung, in denen Gäste ihren Müll ordnungsgemäß trennen und entsorgen können. Dadurch ermöglichen wir es ihnen, aktiv zu einer umweltfreundlichen Abfallentsorgung beizutragen.



Neben den internen Maßnahmen arbeiten wir auch kontinuierlich daran, unsere Prozesse weiter zu optimieren und auf innovative Lösungen zu setzen, um die Abfallmengen weiter zu reduzieren. Dazu zählen zum Beispiel der verstärkte Einsatz von wiederverwendbaren Materialien, die Vermeidung von Einwegplastik und die Zusammenarbeit mit lokalen Entsorgungsunternehmen, die auf umweltfreundliche Verwertungsmethoden setzen.

Durch die ganzheitlichen Maßnahmen tragen wir dazu bei, die Umweltbelastung zu verringern und gleichzeitig unseren Gästen ein verantwortungsbewusstes Urlaubserlebnis zu bieten. Unser Ziel ist es, langfristig einen positiven Einfluss auf unsere Umwelt zu nehmen und als Vorbild in der Hotelbranche zu agieren.



Zimmerreinigung

Umweltschutz durch Ressourceneinsparung

Im Rahmen unseres Engagements für Nachhaltigkeit bieten wir unseren Gästen die „nachhaltige Zimmerreinigung“ beim Housekeeping an. Dieses Konzept sieht vor, dass die Zimmer nur alle drei Nächte gereinigt werden, um wertvolle Ressourcen wie Wasser, Energie und Reinigungsmittel zu schonen.

Durch die geringere Häufigkeit an Reinigungen verringern wir den Einsatz von Chemikalien und sparen erhebliche Mengen an Wasser und Strom ein, die sonst täglich benötigt würden. Sollten unsere Gäste dennoch zwischendurch eine zusätzliche Reinigung wünschen, steht ihnen dieser Service selbstverständlich kostenlos zur Verfügung. An unseren Servicepunkten findet man jederzeit frische Handtücher und WC-Papier. Mit der „nachhaltigen Zimmerreinigung“ möchten wir nicht nur unsere Umweltbelastung reduzieren, sondern auch unsere Gäste ermutigen, Teil dieser wichtigen Initiative zu sein.

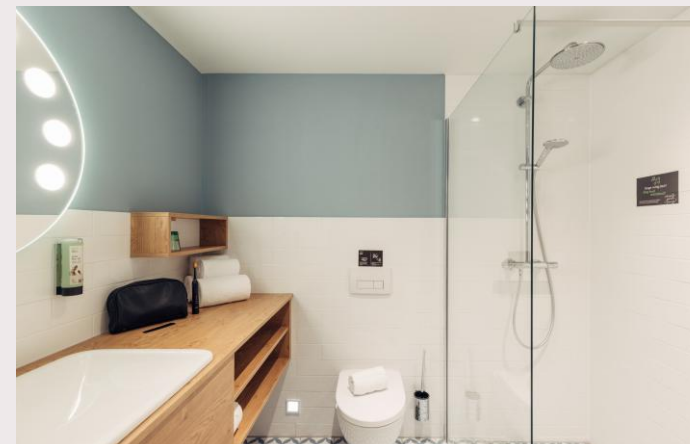


harry's
home
smart city
graz

Lieferkette

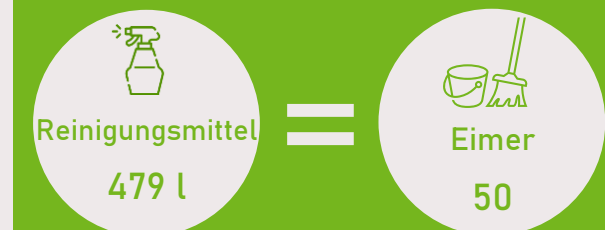
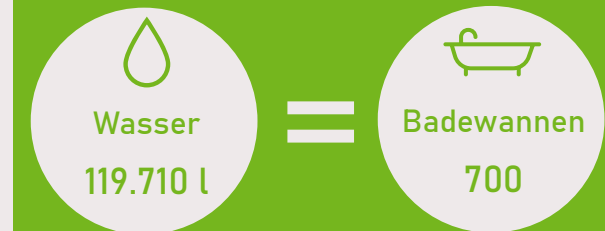
Ein weiterer Bestandteil unseres Engagements für umweltfreundliche Praktiken ist die Partnerschaft mit unserem nachhaltig ausgezeichneten Putzmittellieferanten (unter anderem ISO 14001, 29993, 9001; EU-Ecolabel; Österreichisches Umweltzeichen). In unserer Partnerschaft stellen wir sicher, dass alle verwendeten Reinigungsmittel ökologisch verträglich und frei von schädlichen Chemikalien sind.

Die enge Zusammenarbeit trägt nicht nur zu unserer Nachhaltigkeitsstrategie bei, sondern stärkt auch das Vertrauen in die verantwortungsvolle Auswahl unserer Partnerunternehmen. Gemeinsam setzen wir uns für eine saubere Zukunft ein.



harry's
home
smart city
graz

Monatliche Einsparungen durch unsere „nachhaltige Zimmerreinigung“



ESG

Environmental Social Governance

3 GOOD HEALTH
AND WELL-BEING



4 QUALITY
EDUCATION



5 GENDER
EQUALITY



10 REDUCED
INEQUALITIES



Unsere Familie

Vielfalt und Kompetenz als Erfolgstreiber

Diversität und Geschlechtergleichheit sind essenzielle Bestandteile bei harry's home und spielen eine entscheidende Rolle in unserer Erfolgsgeschichte. In einer Branche, die stark auf menschliche Interaktion, Servicequalität und ein tiefes Verständnis für verschiedene Kulturen angewiesen ist, bringt eine vielfältige Belegschaft unschätzbare Vorteile mit sich. Die Förderung von Geschlechtergleichheit, insbesondere durch die Besetzung von Führungspositionen mit einem hohen Frauenanteil, trägt zu einer ausgewogenen und inklusiven Unternehmensführung bei. Dies schafft nicht nur ein positives Arbeitsklima, sondern verbessert auch die Innovationskraft und Entscheidungsqualität, was sich in einer höheren Gästezufriedenheit widerspiegelt.

Altersvielfalt als Erfolgsfaktor

Die Altersstruktur bei harry's home ist ausgewogen gestaltet, um sowohl die Erfahrung älterer Mitarbeitenden als auch die Dynamik jüngerer Teammitglieder zu nutzen. Mit einer signifikanten Anzahl von Mitarbeitenden in der jungen Altersgruppe fördern wir eine jugendliche Energie, die sich in der Gästebetreuung besonders positiv auswirkt. Gleichzeitig schätzen wir das Wissen und die Erfahrung älterer Kolleginnen und Kollegen, die wertvolle Stabilität und Expertise einbringen.

Kennzahlen aus dem Berichtsjahr 2024:

Geschlechter Verteilung Führungskräfte

54%

Frauen

Nationalitäten

50

Headcount total

491

Auszubildende

25

Durchschnittsalter

33,3 Jahre

Vollzeitäquivalente

244

Eintritte

247

Austritte

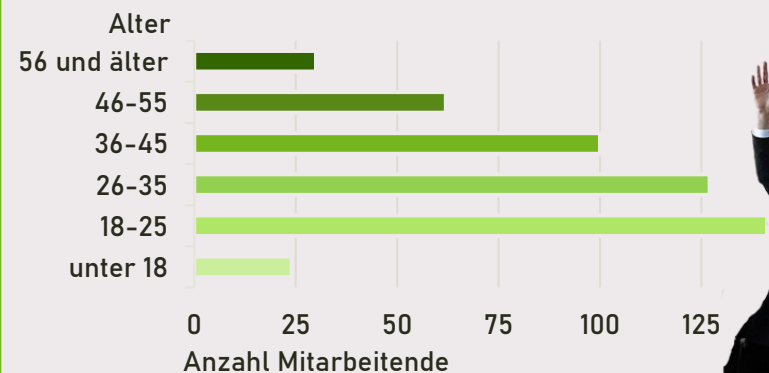
181

Geschlechter Verteilung

63%

Frauen

Unsere Altersstruktur



harry's home als Arbeitgeber



Chancen und Risiken der Hotellerie

Während die Nachfrage nach einzigartigen, nachhaltigen Erlebnissen kontinuierlich wächst, bleibt die Bindung der Mitarbeitenden eine der größten Herausforderungen. Die zunehmende Internationalisierung in der Branche bietet die Möglichkeit, Talente aus aller Welt zu rekrutieren und von deren unterschiedlichen Perspektiven und Qualitäten zu profitieren. Diese Vielfalt erfordert jedoch erhöhte Sensibilität und ein tiefes Verständnis für kulturelle Unterschiede. Durch unser konsequentes Engagement für Diversität und Geschlechtergleichheit sind wir vorbereitet, diesen Herausforderungen erfolgreich zu begegnen und unsere Marktposition langfristig zu stärken.

Qualität und Wertschätzung der Ausbildung

Ein besonderer Fokus liegt auf der Förderung junger Talente. Bei harry's home legen wir großen Wert auf eine qualitativ hochwertige Ausbildung, die durch erfahrene Kolleginnen und Kollegen begleitet wird. Durch unser Engagement für Vielfalt und Gleichberechtigung schaffen wir ein inklusives Umfeld, in dem die Bedürfnisse aller Mitarbeitenden berücksichtigt und gleichzeitig das Potenzial für neue Ideen gefördert wird.

Unsere vielfachen Auszeichnungen bestätigen diesen Weg: Kununu hat uns wiederholt als Top Company anerkannt, und mit der Prämierung als Top Arbeitgeber, sowie Leading Employer 2025 zählen wir zu dem Top 1% Prozent der Arbeitgeber in Österreich, was uns stolz macht und motiviert weiter unseren Weg zu gehen.



Valentina Ultsch und Julia Stummer durften im Mai 2025 in Wien die Auszeichnung „Leading Employer“ entgegen nehmen. Damit darf sich harry's home zu den Top 1% der Arbeitgeber in Österreich zählen.





Unternehmenskultur & Benefits

Unsere Werte als Fundament der Unternehmenskultur

Unsere Unternehmenskultur basiert auf klar definierten Werten, die bei harry's home täglich gelebt werden. Sie geben Orientierung, schaffen Vertrauen und stärken unser Miteinander – im Umgang mit Mitarbeiterinnen und Mitarbeitern, Gästen sowie Geschäftspartnerinnen und Geschäftspartnern. In der untenstehenden Pyramide sind unsere Werte in drei Stufen dargestellt: Basiswerte wie Zuverlässigkeit, Serviceorientierung, Professionalität und Erfahrung bilden das Fundament unseres Arbeitsalltags unabhängig von Aufgabe, Abteilung oder Verantwortungsbereich. Kernwerte wie Dynamik, Teamgeist und Flexibilität machen harry's home zu einer modernen und anpassungsfähigen Marke. Differenzierungswerte wie Authentizität, Nachhaltigkeit und ein familiärer Umgang machen unser Unternehmen einzigartig, für Mitarbeitende und Gäste. Diese Werte sind kein Lippenbekenntnis, sondern prägen unser tägliches Handeln, im Gästeservice ebenso wie im Führungsstil und im respektvollen Miteinander.



Eine Auswahl unserer Benefits:



Hotel Rabatt



Golden Ticket
für Gratisübernachtung



Family & Friends
Rabatt



Friends at
Work Prämie



Zukunftssicherung



Weiterbildungs-
zuschuss



Corporate Benefits



Job Rad



Massagen



Essensvergütung

Mitarbeitenden-Feedback



Ergebnisse unserer Mitarbeitenden-Umfrage 2024

Zufriedenheit in der Rolle

Score 4,8 von 6



Zufriedenheit mit angebotenen
Karrieremöglichkeiten

Score 4,3 von 6



Zufriedenheit mit Führungskraft

Score 4,9 von 6



Verbundenheit mit den Werten von
harry's home

Score 4,5 von 6



Zusammenarbeit bei harry's home

Score 4,5 von 6



Motivationsfaktoren

- ① Team-Zusammenhalt
- ② Respekt und Anerkennung
- ③ Flexibilität der Arbeitszeit

Umfrage als Schlüsselinstrument

Unsere Mitarbeitenden-Umfrage ist ein zentrales Instrument, um die Zufriedenheit und das Wohlbefinden unserer Mitarbeitenden regelmäßig zu messen. In der dargestellten Umfrage aus dem letzten Quartal 2024 waren die Antwortmöglichkeiten von 1 = Gar nicht zufrieden bis 6 = Sehr zufrieden gegeben. Die Ergebnisse verdeutlichen, dass sich unsere Bemühungen um eine positive Arbeitskultur und ein unterstützendes Arbeitsumfeld auszahlen.

Die Mitarbeitenden-Umfrage ist ein zentrales Instrument, um die Zufriedenheit und das Wohlbefinden der Belegschaft systematisch zu erfassen. Sie identifiziert Schwachstellen und ermöglicht uns, gezielte Maßnahmen zur Verbesserung des Arbeitsumfelds zu ergreifen und kontinuierlich eine positive Unternehmenskultur zu entwickeln.

Durch die regelmäßige Befragung können Fortschritte sichtbar gemacht und notwendige Veränderungen frühzeitig identifiziert werden. Interne Umfragen fördern zudem die soziale Verantwortung des Unternehmens und unterstützen eine nachhaltige Entwicklung im Einklang mit den Unternehmenswerten.

SDG 3

Ein weiterer wichtiger Aspekt, den wir durch die Umfrage unterstützen, ist das Nachhaltigkeitsziel 3 der Vereinten Nationen „Gesundheit und Wohlergehen“. Indem wir die Zufriedenheit und das Zugehörigkeitsgefühl stärken, leisten wir einen wesentlichen Beitrag zur Erreichung dieses globalen Ziels, welches die Gesundheit am Arbeitsplatz als wichtigen Faktor für nachhaltiges Wohlbefinden anerkennt.

„Wir legen großen Wert darauf, die Bedürfnisse unserer MitarbeiterInnen zu verstehen, damit sie zufrieden arbeiten & ihr volles Potenzial entfalten können. Unser Ziel ist es, ein attraktiver Arbeitgeber in der Tourismusbranche zu sein.“

Valentina Ultsch, Head of Human Resources & Prokuristin



Die harry's home Academy ist unser Schulungs- und Weiterbildungsprogramm für Mitarbeiterinnen und Mitarbeiter. Unter dem Leitsatz „Entfalte Dein Potenzial“ möchten wir unseren Mitarbeitenden den Weg zu einer erfolgreichen Karriere im Tourismus und darüber hinaus ebnen. Wir fördern kontinuierliches Lernen und persönliches Wachstum, um eine starke und kompetente Belegschaft zu gewährleisten. Jeder Schritt ist darauf ausgerichtet, das Beste aus unseren Talenten herauszuholen.



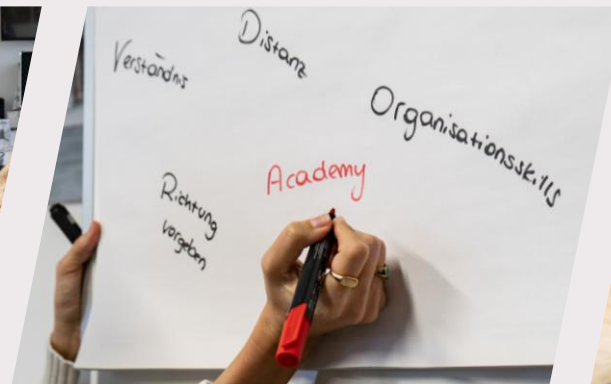
UNSERE VISION

Unsere Vision ist es, eine wegweisende Academy zu schaffen, die die Grundpfeiler unserer Unternehmenskultur im Tourismus stärkt. Durch hochwertige Schulungen und breitgefächerte Lernangebote möchten wir die Individualität unserer Mitarbeiterinnen und Mitarbeiter fördern und ihre berufliche Entwicklung unterstützen. Wir streben danach, gemeinsam eine inklusive Lernumgebung zu schaffen, die alle Berufsgruppen umfasst und eine breite Palette von Fähigkeiten und Interessen fördert. Dabei legen wir großen Wert darauf, zukunftsorientierte Kompetenzen zu vermitteln, die unsere Mitarbeitenden auf die Herausforderungen von morgen vorbereiten. So schaffen wir einen Mehrwert für unser Unternehmen, als auch für die persönliche und berufliche Entfaltung jedes Einzelnen.



UNSER FORMAT

Egal ob operativ oder administrativ, bei harry's home bieten wir eine Vielzahl an Schulungen und Weiterbildungsmöglichkeiten an, die auf jede Berufsgruppe zugeschnitten sind. Diese sind sowohl online als Selbststudium, intern vor Ort in unserem Schulungshotel in Telfs oder über externe Anbieter verfügbar. Unser Schulungsprogramm ist dabei in verschiedene Stufen gegliedert. Die Pflichtschulungen bilden die Basis und erstrecken sich von den Grundlagen der Hotellerie über IT-Security und Arbeitsrecht. In der weiteren Stufe gibt es die Möglichkeit zu verschiedenen Soft- & Hard Skills weiterzuentwickeln. Die Next Level Skills bereiten die Mitarbeiterinnen und Mitarbeiter dann inhaltlich, als auch persönlich auf den Aufstieg in harry's home vor.



harry's home & SOS Kinderdorf



Gemeinsam mit dem SOS-Kinderdorf arbeiten wir im Rahmen der Partnerschaft daran, Kindern und Jugendlichen, die nicht bei ihren Eltern aufwachsen können, eine Auszeit zu ermöglichen. Das Ziel ist es, den jungen Menschen die Möglichkeit zu geben, für eine Weile den Alltag hinter sich zu lassen, sich zu erholen und neue Bindungen zu knüpfen.

Kleine Urlaubsoase für Kinder in Not

Als harry's home laden wir regelmäßig Kinder und Jugendliche aus dem SOS-Kinderdorf zu einem unvergesslichen Aufenthalt in einem unserer österreichischen harry's home hotels ein. Die jungen Gäste können sich tagsüber in einem unterhaltsamen Rahmenprogramm sowohl untereinander als auch mit dem Hotelpersonal austauschen. Brettspiele, gemeinsames Kochen, Filmabende und vieles mehr bieten die Gelegenheit, neue Freundschaften zu schließen und den Alltag auszublenden. Ziel dieser Initiative ist es, den Heranwachsenden einen Moment des Glücks und der Leichtigkeit zu schenken.

„Als Mama von drei Kindern ist es mir eine Herzensangelegenheit, mich für jene zu engagieren, denen es nicht so gut geht. Deshalb freue ich mich, gemeinsam mit harry's home glückliche Momente für Kinder und Jugendliche zu schaffen.“

Sonja Sophie Ultsch, Mitglied des Aufsichtsrats



Hoteldirektorin Alena Dubjakova und Valentina Ultsch während des Ausfluges in den Salzburger Zoo im Juli 2025.



Ein Blick hinter die Kulissen des Salzburger Zoo's im Juli 2025.

Gemeinsame Erlebnisse schaffen Verbindung

Im Rahmen unserer Partnerschaft mit dem SOS-Kinderdorf durften wir im Sommer 2025 Jugendliche in unserem Hotel in Salzburg willkommen heißen. Gemeinsam verbrachten wir einen Nachmittag im Salzburger Zoo. Beim anschließenden Abendessen mit Spielen klang der Tag in entspannter Atmosphäre aus, geprägt von persönlichen Gesprächen, gegenseitigem Austausch und vielen berührenden Momenten.

Bereits im Vorjahr wurde im Rahmen dieser Partnerschaft eine kreative Malaktion mit dem Wiener Künstler Franz Josef Baur umgesetzt. Das entstandene Kunstwerk ist in mehreren harry's home Hotels zu sehen und steht symbolisch für Gemeinschaft, Kreativität und gelebte Verantwortung.



Das gemeinsam erstellte Kunstwerk mit dem Wiener Künstler Franz Josef Baur ist in allen Familien- und Kinderspielbereichen der harry's home hotels zu sehen..

ESG

Environmental
Social
Governance

8 DECENT WORK AND
ECONOMIC GROWTH



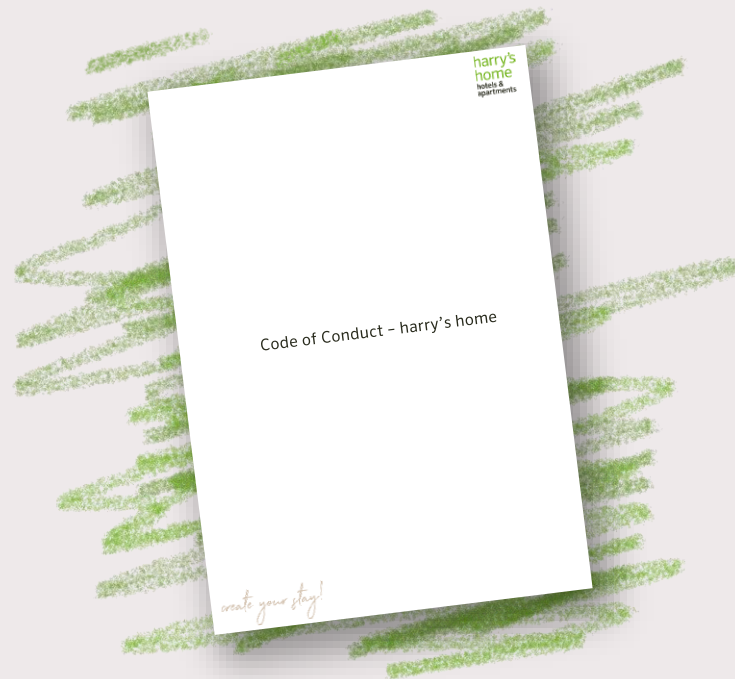
16 PEACE, JUSTICE
AND STRONG
INSTITUTIONS



17 PARTNERSHIPS
FOR THE GOALS



Code of Conduct



Was behandelt unser Code of Conduct ?

Durch unseren Code of Conduct stellen wir sicher, dass alle Mitarbeiterinnen und Mitarbeiter von harry's home wissen, worauf es im täglichen Miteinander ankommt. Ein Code of Conduct – auf Deutsch „Verhaltenskodex“ – ist ein Regelwerk, das wichtige Grundsätze für unser berufliches Handeln beschreibt. Er gibt Orientierung, wie wir mit Kolleginnen und Kollegen, Gästen, Partnerinnen und Partnern sowie der Gesellschaft respektvoll, ehrlich und verantwortungsvoll umgehen. Unser Code of Conduct behandelt unter anderem Themen wie den Umgang mit Interessenskonflikten, Bestechung und Korruption, den verantwortungsvollen Einsatz von Künstlicher Intelligenz sowie unseren Beitrag zu Nachhaltigkeit und Umweltbewusstsein.

Für ein verantwortungsbewusstes Miteinander

Unser Code of Conduct gilt für alle Mitarbeitenden, unabhängig davon, ob sie in einem unserer Hotels oder im Headoffice tätig sind, und unabhängig von Position oder Funktion. Er bildet das Fundament für ein respektvolles, faires und verantwortungsvolles Miteinander in unserem Unternehmen. In einer vielfältigen Arbeitswelt wie der unseren ist ein gemeinsames Werteverständnis essenziell, um Vertrauen zu schaffen und die Zusammenarbeit auf Augenhöhe zu fördern. Mit klaren Leitlinien stärken wir unsere Unternehmenskultur, schützen unsere Werte und sorgen dafür, dass sich alle, vom Empfang bis zur Geschäftsleitung, auf einen respektvollen und integren Umgang verlassen können.

So schaffen wir ein sicheres und wertschätzendes Umfeld, in dem wir gemeinsam wachsen können.

harry's
home
zürich
wallisellen

harry's
home
headoffice



Firmenstruktur nach Regionen

Strategische Verteilung

Um eine breite Abdeckung und ein optimales Gästerlebnis in verschiedenen Regionen zu ermöglichen, ist harry's home in mehreren strategischen Regionen im DACH-Raum vertreten.

Österreich

In Österreich erstreckt sich unser Netzwerk über fünf verschiedene GmbHs, die jeweils eine spezifische Region abdecken.

Die HH Hotel Nord GmbH beinhaltet unseren Standort in Salzburg, während die HH Hotel Ost GmbH in der Region Wien tätig ist, einer der wichtigsten Metropolen für Touristen und Geschäftsreisende.

Weiter südlich erstreckt sich unser Portfolio mit der HH Hotel Mitte GmbH über Bischofshofen, Steyr und Linz. Diese Hotels bieten nicht nur eine hervorragende Anbindung an beliebte Skigebiete, sondern auch eine optimale Basis für Unternehmungen in der Alpenregion.

Die HH Hotel West GmbH deckt den westlichen Teil Österreichs mit Standorten in Vorarlberg und Tirol ab. Die Hotels in Dornbirn, Telfs und Lienz bieten eine perfekte Ausgangsbasis für alle, die die Natur und die malerische Bergwelt genießen möchten. Die HH Hotel Süd GmbH rundet das Netzwerk in Österreich ab und sichert unsere Präsenz in Villach und unseren Hotels in Graz.

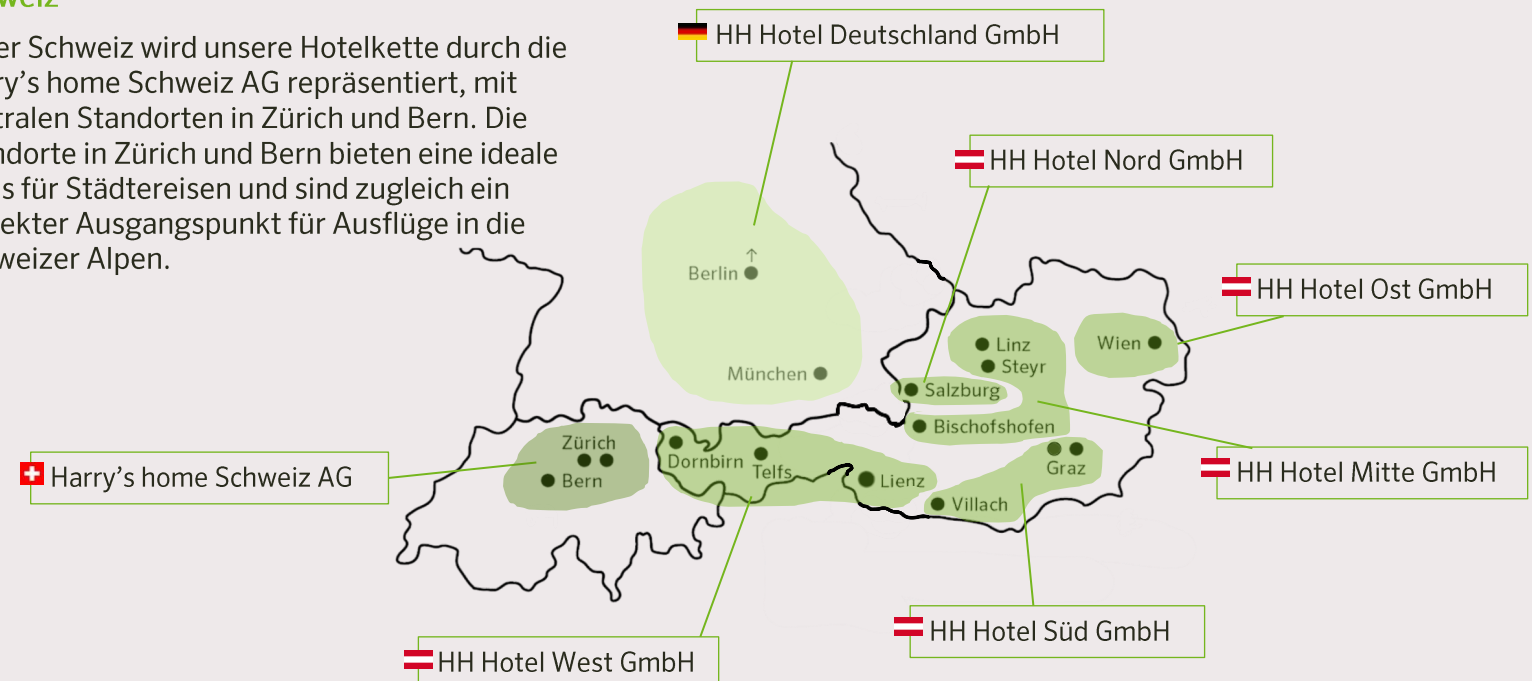
Deutschland

In Deutschland wird die HH Hotel Deutschland GmbH betrieben, die unsere Präsenz in den Städten Berlin und München sichert. Diese Standorte sind zentral für Geschäftsreisende und Touristen gleichermaßen und bieten unseren Gästen erstklassige Unterkünfte in zwei der wichtigsten Metropolen Deutschlands.

Schweiz

In der Schweiz wird unsere Hotelkette durch die Harry's home Schweiz AG repräsentiert, mit zentralen Standorten in Zürich und Bern. Die Standorte in Zürich und Bern bieten eine ideale Basis für Städtereisen und sind zugleich ein perfekter Ausgangspunkt für Ausflüge in die Schweizer Alpen.

In Zukunft planen wir weiter zu wachsen und in weiteren wichtigen Städten und Regionen neue Häuser zu errichten. Diese strategische Expansion wird unsere Position als familiengeführter Hotelbetrieb im DACH-Raum weiter stärken und es uns ermöglichen, noch mehr Gästen individuelle gestaltete Aufenthalte zu bieten.

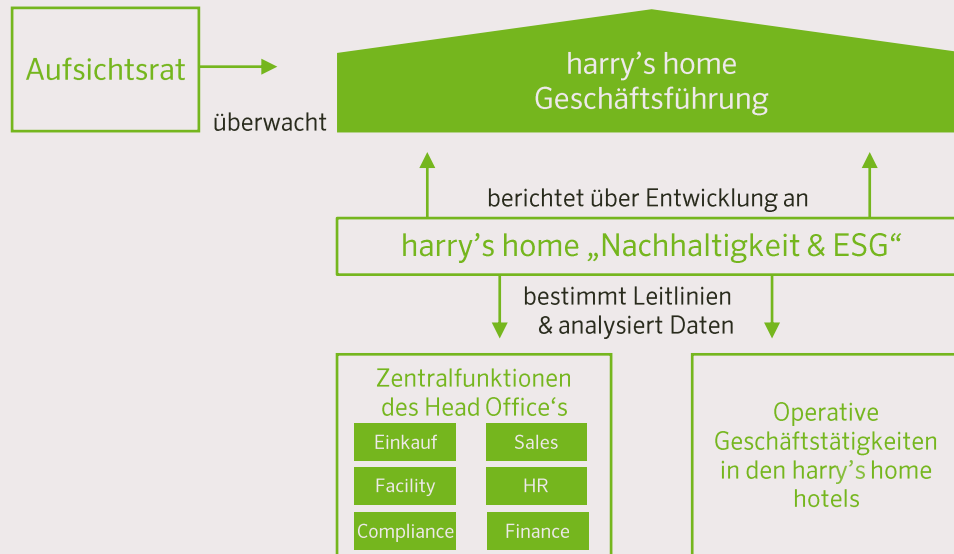


Nachhaltigkeitsstruktur

Der Bereich der Nachhaltigkeit ist bei harry's home dem Head Office zugeordnet. Durch gesetzliche Vorgaben und Bestimmungen im Sinne der Nachhaltigkeit werden Leitlinien für andere Abteilungen gesetzt. Im Gegenzug stellen die strategischen- als auch operativen Bereiche Daten für die Auswertung im Nachhaltigkeitsbereich bereit. Das Zusammenspiel ermöglicht die Durchführung nachhaltiger Praktiken und die daran anschließende Datenanalyse.

Die Geschäftsführung wird in direkter Berichtslinie über die wichtigsten Entwicklungen der Nachhaltigkeit informiert. Die Governance-Struktur zielt darauf ab, auf Basis eingehender und aktueller Daten Ergebnisse zu analysieren und diese durch strategische Steuerung gezielt zu optimieren.

Die Steuerung erfolgt durch eine dreiköpfige Geschäftsführung in der Leitung von CEO und Vorstand Harald Ultsch. Dabei werden sie vom dreiköpfigen Aufsichtsrat überwacht, als auch unterstützt. Dem Aufsichtsrat gehören erfahrene Mitglieder aus dem Hotel- und Bankenbranche an.



Geschäftsführung

Harald Ultsch



- Geschäftsleitung
- Vorstand

Valentina Ultsch



- Head of Human Resources
- Prokuristin

Marc Schönfeld



- Director of Business Development
- Prokurist

Aufsichtsrat

MMag.
Christoph Pircher



- Aufsichtsratsvorsitzender

Sonja Sophie Ultsch



- Stellvertretende Aufsichtsratsvorsitzende

Dipl. Ing.
Dietmar Ploberger



- Aufsichtsratsmitglied

ESG

Ausblick



Das bringt die Zukunft

Branchen-Trends

Die Hotellerie befindet sich in einem rasanten Wandel, getrieben durch veränderte Gästeanforderungen, Nachhaltigkeit und digitale Transformation. Die Bedeutung von umweltfreundlichem Reisen und nachhaltigen Unterkünften nimmt stetig zu. Gäste legen zunehmend Wert auf ressourcenschonende Hotelkonzepte und verantwortungsbewusstes Handeln entlang der gesamten Wertschöpfungskette. Dabei spielen auch digitale Innovationen eine zentrale Rolle: Vom digitalen Check-in bis hin zu smarten Lösungen für den Aufenthalt. Ein immer relevanteres Thema ist auch der Einsatz von Künstlicher Intelligenz. harry's home setzt hier auf klare interne Leitlinien und hat entsprechende Regelungen im Code of Conduct verankert, um einen verantwortungsvollen Umgang sicherzustellen. Die Hotellerie wird immer technologieaffiner und harry's home setzt bereits heute auf diese Entwicklungen, um die wachsenden Bedürfnisse der Gäste optimal zu erfüllen.

Zukunftsstrategie

harry's home verfolgt eine klare Wachstumsstrategie mit Fokus auf nachhaltiges Wachstum und innovative Konzepte. Ziel ist es, nicht nur die Gästezufriedenheit auf höchstem Niveau zu halten, sondern auch die eigene Verantwortung gegenüber Umwelt und Gesellschaft aktiv wahrzunehmen. Durch enge Zusammenarbeit mit lokalen Partnerunternehmen und Gemeinden möchte harry's home in Zukunft stark in den Regionen verankert sein und zu einer positiven Entwicklung der Standorte beitragen.

Im Fokus stehen innovative Standorte mit nachhaltiger Ausrichtung, die durch moderne Architektur und lebendige Atmosphäre überzeugen. Auch künftig legen wir bei allen neuen Projekten großen Wert auf Energieeffizienz und Ressourcenschonung. Mit weiteren geplanten Häusern im DACH-Raum setzen wir nicht nur unseren Wachstumskurs fort, sondern gestalten aktiv die Zukunft der nachhaltigen und modernen Hotellerie.



harry's
home
smart city
graz

Fortführung Partnerschaften

Partnerschaften sind ein zentrales Element unserer Unternehmensstrategie. Durch die enge Zusammenarbeit mit strategischen Partnerunternehmen in den Bereichen der sozialen Nachhaltigkeit, Sport und Digitalisierung stellen wir sicher, dass wir über die Hotels hinaus Verantwortung übernehmen und nachhaltige Entwicklung fördern. Darüber hinaus arbeiten wir intensiv mit regionalen Anbietern zusammen, um unseren Gästen authentische Erlebnisse zu bieten und die lokale Wirtschaft zu stärken. Diese Partnerschaften werden wir auch in Zukunft weiter ausbauen, um langfristig erfolgreich und nachhaltig zu wachsen.



*create
your
stay!*



harry's home

Nachhaltigkeitsbericht 2025

harry's Home Holding AG
Kaiserjägerstraße 2
6020 Innsbruck

 info@harrys-home.com

 harrys-home.com

